

**PLONGEZ DANS L'AVENIR
EN DEVENANT L'EXPERT
DES FUTURES
TECHNOLOGIES IA !**

BACHELOR IA GÉNÉRATIVE



L'EPITA, créateur des talents du numérique

Créée en 1984, l'EPITA se définit comme l'école des ingénieurs qui transforment le monde par l'informatique et l'innovation.

Dès ses débuts, l'école a anticipé les progrès technologiques, devenant pionnière des formations en Intelligence Artificielle et experte de la cybersécurité, ou encore en préparant la révolution quantique. L'EPITA offre à ses étudiants les connaissances et les compétences requises pour relever les défis du futur. L'école a toujours placé l'expérience de l'élève au cœur de sa mission : les ÉPItéens sont accompagnés pour devenir acteurs de leur formation et de leur parcours.

Elle est présente dans tous les domaines du numérique avec une forte ouverture internationale. Plus de 9 500 alumni sont en poste dans tous les secteurs d'activité et les entreprises les plus dynamiques, tant en France qu'à l'international.

L'EPITA est une école reconnue par l'État, membre de la CGE et de l'UGEI. Elle délivre un diplôme d'ingénieur habilité par la CTI et labellisé EUR-ACE.

L'école est réputée pour la qualité de sa formation d'ingénieurs en informatique et numérique, son très haut niveau d'exigence, l'exceptionnelle maîtrise de ses diplômés dans toutes les dimensions et tous les domaines de l'informatique et du numérique, et leur autonomie vis-à-vis des technologies déployées.

Elle a élargi son offre de formation au-delà du diplôme d'Ingénieur reconnu par la CTI. Dans le but de répondre aux besoins croissants de talents sur les marchés émergents du numérique, elle offre maintenant des programmes adaptés à leur niveau d'études et à leur volonté de s'intégrer plus rapidement sur le marché du travail.

Membre de IONIS Education Group, premier groupe d'enseignement supérieur privé en France, l'EPITA s'inscrit dans un projet pédagogique inventif et constamment renouvelé par la volonté de faire réussir chaque étudiant, en libérant son intelligence, sa créativité et son énergie. Profondément ancrée dans ce projet pédagogique, la raison d'être de l'EPITA – Société à Mission – est de former des femmes et des hommes dans tous les domaines des technologies du numérique, à la fois audacieux, créatifs, ouverts et agiles.

7 bonnes raisons d'intégrer le Bachelor IA générative

1 UNE FORMATION DE POINTE ALLIANT HUMAIN, MACHINE ET CRÉATIVITÉ

En intégrant notre Bachelor en IA générative, vous aurez l'opportunité d'acquérir toutes les compétences en innovation et en Design Thinking, notamment sur la transformation IA des entreprises. Vous serez formé à maîtriser les outils d'IA générative pour le texte, l'image et les vidéos : usages, limites et choix des bons outils.

3 INTÉGRER LA RÉFLEXION SUR LES ENJEUX ÉTHIQUES ET RESPONSABLES

L'impact sociétal et environnemental doit être pris en compte dans toute démarche d'innovation. Ainsi, notre programme met l'accent sur l'éthique du numérique, le droit de l'IA et la gestion des risques associés aux IA génératives.

5 L'EPITA, UNE ÉCOLE D'EXCELLENCE EN INTELLIGENCE ARTIFICIELLE

L'EPITA est renommée pour son expertise en Intelligence Artificielle, à travers ses Majeures de la formation Ingénieur en Intelligence Artificielle & Data Science, et en IA & Santé ainsi que nos enseignants-chercheurs sont des exemples concrets de notre expertise dans ce domaine. Ces derniers sont impliqués dans de nombreux partenariats académiques et industriels, traitant de divers sujets tels que la compréhension de l'image, l'explicabilité de l'Intelligence Artificielle, ainsi que le développement et l'exploitation des modèles d'IA générative.

7 UNE FORMATION EN 3 ANS PROFESSIONNALISANTE

Le Bachelor combine des stages, des projets pratiques et des cours dispensés par des professionnels, offrant ainsi une expérience concrète et des compétences spécifiques. Les étudiants établissent un réseau solide grâce aux collaborations avec des entreprises et à une approche interdisciplinaire, leur permettant de s'adapter rapidement aux exigences du marché du travail.

2 UN APPRENTISSAGE PRATIQUE, DES PROJETS CONCRETS

Notre conviction est d'apprendre par la pratique. Vous travaillerez sur des projets concrets dans les domaines du jeu vidéo, de l'animation et de l'UX Design. Grâce à ces projets, vous pourrez mettre en pratique vos connaissances théoriques dans des situations concrètes, ce qui stimulera votre créativité et votre esprit novateur.

4 UN RÉSEAU DE PROFESSIONNELS ET D'EXPERTS

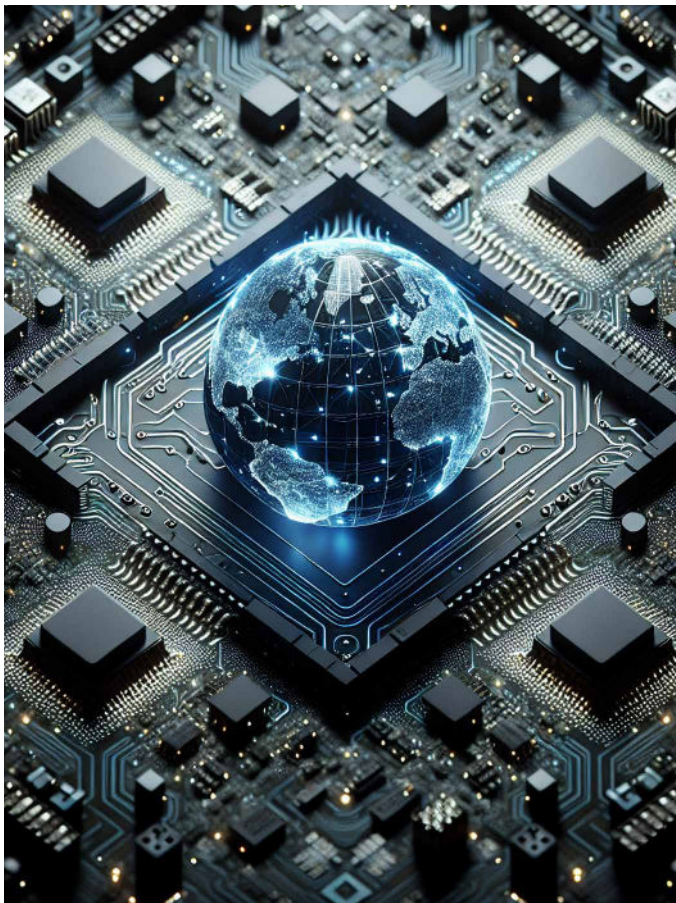
En rejoignant notre programme, vous aurez l'opportunité de vous connecter à un réseau de professionnels et d'experts en IA. Nos partenariats avec des entreprises innovantes, conférenciers et intervenants vous offriront des perspectives précieuses.

6 DES PERSPECTIVES DE CARRIÈRE AU CŒUR DES TRANSFORMATIONS DES ENTREPRISES

L'IA révolutionne les entreprises en automatisant leurs processus et en amplifiant leurs capacités à innover. Les compétences en IA leur sont essentielles pour répondre aux défis qu'elles rencontrent. Cette formation vous prépare à des carrières variées et passionnantes en tant que consultant IA, Game Designer IA, Ethical AI Officer... D'ici 2032, l'IA générative transformera 90% des professions et impactera 9 métiers sur 10 !



Devenez expert en IA générative



Parce que la demande de professionnels qualifiés dans ce domaine émergent est croissante, l'EPITA propose le Bachelor en IA générative. En étant formés aux technologies de l'IA générative, en maîtrisant les outils et les méthodes à la pointe de l'innovation, les étudiants sont mieux préparés à répondre aux besoins du marché. Ce programme vise à former des experts techniques capables de concevoir et d'implémenter des solutions innovantes dans divers secteurs, tout en menant une réflexion sur les enjeux responsables, éthiques et juridiques associés à l'utilisation de l'IA générative.

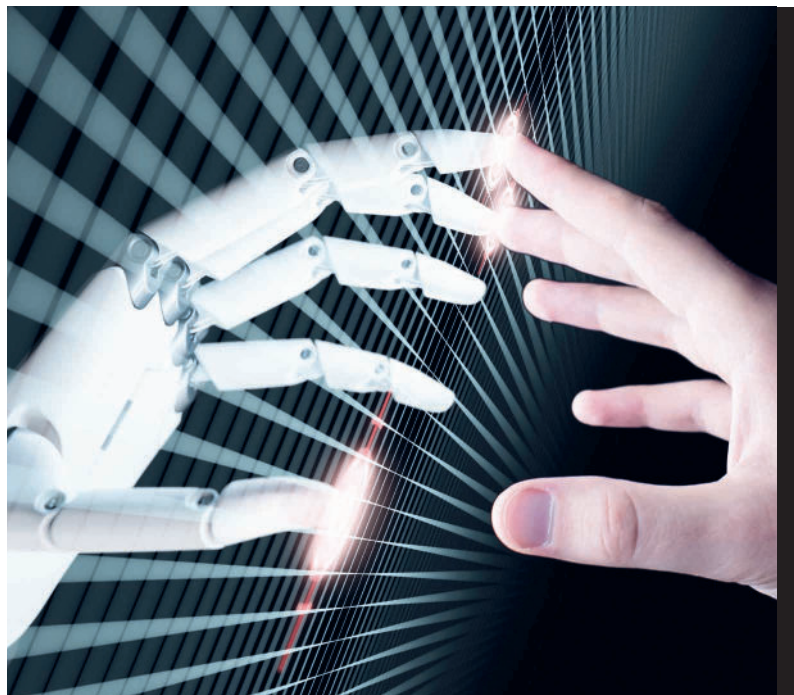
En dispensant ce Bachelor, l'EPITA entend également soutenir les entreprises dans leur quête de talents capables d'intégrer l'IA générative dans leurs processus de production, organisationnels ou créatifs. Les diplômés de ce programme seront en mesure de contribuer à la transformation numérique des entreprises de tous les secteurs, dans le monde entier, en apportant des solutions créatives et efficaces.

Le Bachelor en IA générative de l'EPITA vise à combler le décalage entre la théorie et la pratique, en formant des professionnels compétents et bien informés, prêts à relever les défis futurs et à exploiter pleinement le potentiel de l'IA générative de manière responsable.



Un programme complet et concret

Conçu sur trois ans, le Bachelor IA générative permet aux étudiants de développer des connaissances indispensables et des compétences avancées dans ce domaine en plein essor. Dès le début, ils apprennent à maîtriser les outils numériques et à comprendre leur impact dans différents contextes, qu'il s'agisse de production, d'organisation ou de processus créatifs. Ils acquièrent une solide compréhension des fondamentaux techniques de l'Intelligence Artificielle, avec un accent particulier sur l'IA générative, et sont encouragés à adopter une démarche d'innovation et de créativité, en se formant aux méthodes de design pour développer des solutions originales et pertinentes. Les enjeux juridiques, éthiques et responsables sont au cœur de la formation, assurée par des experts et des enseignants-chercheurs de l'EPITA assurant une utilisation des outils et solutions d'IA générative de manière éthique, raisonnée et responsable.



UN PROGRAMME CONÇU AUTOUR DE 4 AXES MAJEURS

1

S'approprier les usages et impacts de l'outil numérique dans un contexte organisationnel, de production ou artistique.

- Histoire et culture du numérique, du design, et de la création artistique
- Introduction à l'IA
- Sociologie et enjeux économique de l'IA
- Sociologie du numérique
- Psycho-sociologie

2

Appliquer les différentes méthodes et la démarche de génération par l'IA.

- Programmation
- Prompting
- Algorithmique
- Statistique
- Bases et traitement de données
- Fondamentaux de l'IA générative
- Taxonomie des modèles génératifs
- Évaluation des modèles

3

Gérer les risques liés à l'usage des IA génératives, en intégrant une réflexion éthique, juridique et d'impact.

- Éthique du numérique et de l'IA
- Droit
- Sensibilisation aux biais
- Impact RSE

4

S'initier à la démarche de conception et suivi de projet avec l'IA générative.

- Projet de création (jeu vidéo, animation...)
- Analyse du risque
- Design UX
- Innovation
- Communication
- Gestion de projet

Métiers de l'IA générative : un avenir prometteur

Les débouchés professionnels après un Bachelor en IA générative sont vastes et variés. Les diplômés de l'EPITA peuvent s'orienter vers divers domaines. Le marketing utilise l'IA pour personnaliser les publicités et les expériences utilisateur, transformant ainsi la manière dont les entreprises interagissent avec les consommateurs. La création de contenu artistique, tel que l'art numérique, la musique et l'écriture, offre également des opportunités passionnantes.

L'industrie du divertissement recrute pour la création d'effets spéciaux et de personnages, exploitant les innovations technologiques pour des expériences immersives. Le secteur de la santé propose des opportunités innovantes, notamment en générant des données synthétiques pour la recherche. Les perspectives continuent de s'élargir avec les avancées technologiques, promettant de nouvelles transformations et innovations dans divers domaines.

5 DOMAINES PRINCIPAUX

Conception et Design Génératif

- Generative Design Specialist
- AI Game Designer
- AI Visual Art Designer
- AI Graphic Designer

Conseil et Intégration en IA

- Consultant en IA
- Intégrateur de solutions IA

Gestion et Supervision de Contenu IA

- Data Engineer
- Auditeur de contenu IA

Éthique et Sécurité de l'IA

- Ethical AI Officer
- AI Security Specialist

Formation et Entraînement de l'IA

- Formateur en apprentissage de l'IA
- AI Robot Trainer



Votre futur campus

Découvrez le Campus de Paris Kremlin-Bicêtre

Sur ce campus situé Porte d'Italie, à deux pas des métros ligne 7 et ligne 14 et du tramway T3, l'EPITA bénéficie de l'infrastructure de l'un des plus grands campus numériques de France. Sur plus de 14 000 m² il rassemble l'EPITA et l'école d'expertise Epitech, ainsi que des laboratoires de recherche et des laboratoires pédagogiques. Le campus parisien est accessible 24h/24, 7j/ 7.

C'est un lieu de transfert de compétences et d'échanges d'expériences entre étudiants de toutes les formations, professeurs, chercheurs et professionnels d'entreprises, où se mêlent les cultures de plus de 40 pays. Il offre à ses étudiants de précieuses ressources techniques : nombreux laboratoires informatiques spécialisés, salles machines, espaces associatifs et de détente.



Comment intégrer la formation ?

MODALITÉS D'ADMISSION

- Terminales générales avec au moins une spécialité scientifique
- Terminales STI2D, STD2A
- BAC+ issus de formations scientifiques et/ou technologiques

25 places ouvertes dès la rentrée 2025-2026
Candidature via la plateforme Advance Parallèle : concours-advance.fr/admission-parallele/

MODALITÉS DE CANDIDATURE

Frais de candidature : 75 € / Gratuit pour les boursiers

TARIFS

- Frais de dossier : 60 €
- 1^{er} versement à l'inscription : 990 €
- Solde des frais de scolarité : 6 510 €

Pour plus d'informations :
bachelorIAgenerative@epita.fr

PRÊTS BANCAIRES

Le Groupe IONIS a conclu des partenariats avec des établissements bancaires afin de faire bénéficier ses étudiants de taux privilégiés. Le remboursement des sommes empruntées est différé et débute à l'entrée dans la vie active. Les étudiants peuvent également bénéficier du prêt sans caution garanti par l'État (sous conditions).

BOURSES DU CROUS

L'EPITA est habilitée à recevoir des étudiants boursiers de l'État. Vous devez faire votre demande sur le site du CROUS : etudiant.gouv.fr
Attention : des délais sont à respecter.

EDUKARE

L'EPITA a choisi Edukare pour vous accompagner à trouver vos solutions de financement personnalisées. Une simulation complète gratuite et sans engagement.



CONTACT

EPITA PARIS

Campus Paris Kremlin-Bicêtre

14-16 rue Voltaire

94270 Le Kremlin-Bicêtre

Tél : 01 84 07 16 76

bachelor1Agenerative@epita.fr

SUIVEZ-NOUS SUR



NOUS RENCONTRER ET EN SAVOIR PLUS

epita.fr

