



Advance Post-Bac

PROCÉDURE D'ENTRÉE EN ADMISSION
POST-BAC AUX ÉCOLES D'INGÉNIEURS DU

concours
Advance 

**1 concours
commun sur
Parcoursup**

+ de 20 chances
d'intégrer une Grande
École d'ingénieurs



**Sup
Biotech**



IPSA



**ES
ME**

**15 campus,
7 villes
en France**



EPITA

**+ de 1 800
places**

2025 - 2026
concours-advance.fr

UN CONCOURS POUR DEVENIR INGÉNIEUR ENGAGÉ DANS LA TRANSFORMATION DU MONDE

DES DOMAINES CAPTIVANTS À EXPLORER

- L'EPITA façonne le numérique dans toutes ses dimensions et ses applications : développement de programmes, cybersécurité, Intelligence Artificielle, Cloud, réalité virtuelle, informatique quantique...
- L'IPSA est l'école des passionnés de l'aéronautique, de l'espace et de la mobilité terrestre et maritime.
- SupBiotech est l'école des biotechnologies pour la santé, l'agriculture, l'industrie alimentaire, le bien-être, les cosmétiques et la préservation des espaces naturels.
- L'ESME est l'école d'ingénieurs généraliste qui place les enjeux de durabilité au cœur de ses engagements pour l'environnement et la société.

4 ÉCOLES ENGAGÉES

L'ingénieur est capable d'agir sur la société, la transformer, la ré-inventer. Ses actes ont une empreinte réelle sur le monde.

C'est pourquoi les 4 écoles d'ingénieurs du Groupe IONIS s'engagent à faire de la responsabilité sociale et environnementale un marqueur fort de leur pédagogie : elles ne cessent d'éveiller cette conscience au cœur de leurs équipes enseignantes et de leurs étudiants.

En tant que « sociétés à mission », cette identité est inscrite dans leurs gènes.

1 CONCOURS QUI MISE AUSSI SUR L'HUMAIN

Parallèlement aux épreuves de performance, **le Concours Advance Post-Bac donne à chacun la chance de s'exprimer au cours d'un oral** où le candidat défend sa motivation, fait ressortir sa personnalité, ses aspirations et ses attentes.

Cet échange est l'occasion de confirmer également l'adéquation entre l'école et le projet du candidat.

1 CONCOURS EN PHASE AVEC LES EXIGENCES D'UNE GRANDE ÉCOLE D'INGÉNIEURS

Les notes de Première et de Terminales seront un premier indicateur pour le classement.

Des épreuves écrites, sous forme de QCM, permettent ensuite de situer le niveau des candidats en mathématiques et en anglais.

Enfin, un oral de synthèse et de motivation vient apporter une image plus complète et plus juste de leur personnalité.



Le Concours Advance Post-Bac : une approche unique et personnalisée

- ◆ Permet à chaque candidat de défendre ses chances à l'oral
- ◆ Accorde une grande importance à la personnalité, privilégie le contact humain et le choix éclairé
- ◆ Offre la possibilité dans chacune des 4 écoles d'ingénieurs de choisir une voie technologique d'exception et suivre sa formation en anglais, dans une ambiance internationale, dès la 1^{re} année et pour toute la durée des études
- ◆ Permet de bénéficier d'une forte ouverture internationale, chaque école offrant une immersion culturelle à l'étranger d'un semestre minimum durant le cursus pour accéder ensuite à des carrières dans le monde entier

LE CONCOURS ADVANCE POST-BAC EN QUELQUES FAITS ET CHIFFRES

Intégré à la procédure Parcoursup, le Concours Advance Post-Bac réunit au sein d'un même concours 4 Grandes Écoles d'ingénieurs post-Bac : EPITA, ESME, IPSA et SupBiotech.

Accessible aux élèves de Terminale voie générale et STL (de l'année 2024-2025), issus d'un lycée français (ou membre MLF)... Les 4 écoles en 5 ans sont présentes dans 7 villes de France.

Les élèves déjà titulaires du Baccalauréat, d'un diplôme de l'enseignement supérieur, en Terminale dans un lycée à l'étranger non membre AEFE ou MLF ou se présentant au Baccalauréat en candidats libres peuvent rejoindre nos écoles via la procédure Advance Parallèle sur notre portail commun de candidatures :



7 villes

- Paris
- Bordeaux
- Lille
- Lyon
- Rennes
- Strasbourg
- Toulouse

1 seul vœu sur le portail Parcoursup

Pour candidater à 4 Grandes Écoles, qui délivrent un diplôme d'ingénieur habilité par la CTI



+ de 1 800 places

+ de 20 choix de formation en France

- **EPITA :**
 - Paris - 3 parcours : Section classique, section anglophone et Parcours accompagné
 - Lyon - 2 parcours : Section classique et section anglophone
 - Rennes, Strasbourg, Toulouse : Section classique
- **ESME :**
 - Paris, Lille, Lyon - 2 parcours : Section classique et section anglophone
 - Bordeaux : Section classique

- **IPSA :**
 - Paris : Section classique et section anglophone
 - Lyon : Section classique
 - Toulouse : Section classique
- **SupBiotech :**
 - Paris : Section classique et section anglophone
 - Lyon : Section classique



14
centres d'examen
en France

- ◆ **Paris :** EPITA, ESME, IPSA, SupBiotech
- ◆ **Bordeaux :** ESME
- ◆ **Lille :** ESME
- ◆ **Lyon :** EPITA, ESME, IPSA, SupBiotech
- ◆ **Rennes :** EPITA
- ◆ **Strasbourg :** EPITA
- ◆ **Toulouse :** EPITA, IPSA

4 GRANDES ÉCOLES D'INGÉNIEURS CONSACRÉES DANS LES CLASSEMENTS !



Retrouvez les écoles lors des Journées Portes Ouvertes, consultez l'agenda

EPITA

École d'ingénieurs du numérique, créée en 1984, l'EPITA se définit comme l'école des ingénieurs en informatique qui transforment le monde par l'informatique et l'innovation.

Elle est présente dans tous les domaines du numérique avec une très forte ouverture internationale. Plus de 9 500 anciens sont en poste dans tous les secteurs d'activité et les entreprises les plus dynamiques en France comme à l'international.



L'EPITA conserve ses positions historiques dans le Top 5 du classement 2024 des écoles d'ingénieurs spécialisées dans l'informatique :

- 5^e école en informatique
- 2^e sur la catégorie de l'insertion professionnelle
- 4^e sur le critère de l'international

L'EPITA se classe également dans le Top 3 des écoles d'ingénieurs dans chacune de ses 4 régions.



L'EPITA se classe 2^e dans le classement des écoles d'ingénieurs en informatique

L'école se distingue particulièrement sur l'insertion de ses diplômés, avec notamment près de 43 000 euros de salaire à l'embauche (hors primes), ainsi que le plus grand nombre d'anciens élèves créateurs de start-up ayant levé plus de 10 millions d'euros.



Le classement 2024 EDUNIVERSAL consacre aussi l'EPITA

L'école se place en haut du podium 2024 des écoles d'ingénieurs et écoles spécialisées en Informatique et Numérique :

- 1^{er} du classement - Post-Bac Top 15 2024
- 1^{er} du classement - Post-Prépa Top 10 2024

ESME

Depuis près de 120 ans, l'ESME est l'école d'ingénieurs qui s'engage dans la transformation positive de nos mondes. Elle forme des ingénieurs sur 4 grands domaines - le numérique, l'IA, la robotique et l'énergie - dans l'objectif de transformer le monde de demain.



L'ESME est la 1^{re} école d'ingénieurs généraliste post-Bac en 2024 du classement Usine Nouvelle.

En 2024, l'ESME maintient sa réputation de leader en tant que principale école généraliste après le Bac en France. Les campus de Lyon, Bordeaux et Lille sont également reconnus pour leur excellence et se positionnent tous les trois à la première place de leur région dans cette catégorie.



L'ESME s'est distinguée avec le classement de L'Étudiant en occupant la 5^e place des écoles d'ingénieurs généraliste.

L'école a fait la différence grâce à l'**excellente insertion professionnelle de ses diplômés**, sa forte **proximité avec les entreprises** et une **présence internationale conséquente**, symbolisée par ses 80 universités partenaires à travers le monde.

IPSA

L'IPSA est une école d'ingénieurs spécialisée en aéronautique et spatial.

Son Cycle Préparatoire permet, dès la 1^{re} année, de s'initier à l'ingénierie et au monde aéronautique.



L'IPSA se positionne à la 5^e place dans le classement des écoles spécialisées en ingénierie aéronautique de L'Étudiant, gagnant 38 places.

L'école progresse sur les critères d'excellence académique, de proximité des entreprises, d'ouverture sociale et de responsabilité environnementale.

L'IPSA obtient la note de 17 sur 20 sur le critère de l'insertion professionnelle, preuve de ses liens profonds avec les grandes entreprises du secteur.



L'IPSA est à la 4^e place des écoles d'ingénieurs post-Bac avec une spécialisation aéronautique et à la 33^e place des 128 écoles d'ingénieurs.

En progression constante dans ce classement depuis 2020, l'école confirme sa grande proximité avec le secteur industriel de l'aérospatial, avec notamment une progression sur le critère de l'insertion professionnelle (+8 places) et une progression sur le critère de la recherche (+12 places).

L'IPSA est à la 27^e place du classement post-Bac Figaro Étudiant 2024, avec une note de 15,20/20 et obtient la note de 16,8/20 pour la partie emploi.

SupBiotech

La formation d'ingénieur proposée par SupBiotech est labellisée par les pôles de compétitivité Médicen Paris Région et Bioeconomy for Change (B4C).

L'école est partenaire de nombreuses entreprises évoluant dans différents secteurs des biotechnologies parmi lesquelles on retrouve Le Génopole, Sanofi, Seppic (Air Liquide), Novéal (L'Oréal), B.Braun, Fluigent, Stago, Innothera et Caduceum, ainsi que de laboratoires de recherche dont le centre Gustave Roussy et l'Institut Pasteur.

En étant membre de la Cosmetic Valley, de Vitagora, de France Biotech, d'Adebiotech ainsi que de Lyon Biopole, Innov'alliance et Cosmet'in Lyon, SupBiotech s'assure une très bonne visibilité auprès des professionnels des biotechnologies en régions Île-de-France et Auvergne Rhône-Alpes mais aussi au niveau national et international.



Premier classement dans l'Usine Nouvelle et déjà une 20^e place parmi 128 écoles classées. SupBiotech obtient également la 2^e place du classement pour sa proximité avec les entreprises. Son rayonnement à l'international est également mis en valeur avec plus de 112 universités partenaires dans le monde.

SE PRÉPARER

Journées de Préparation aux épreuves du Concours Advance Post-Bac (JPA)

Pour mettre toutes les chances de leur côté, Advance Post-Bac propose aux élèves de Terminale de la voie générale de venir se préparer aux épreuves de Mathématiques, d'Anglais et à l'entretien de Synthèse et de Motivation. Les sessions de préparation se déroulent essentiellement à Paris à partir du mois de janvier mais d'autres sessions sont également organisées dans les 6 autres villes. Les inscriptions sont ouvertes dès la mi-novembre sur notre site internet.



Lives et conseils

Pour vous donner de plus amples informations et répondre à toutes vos questions en direct, consultez l'agenda de nos rendez-vous Lives Teams et Twitch sur le site du Concours Advance. Vous pouvez aussi demander à recevoir nos conseils, en vous inscrivant sur notre site, pour être fin prêt pour vos épreuves.

Annales du Concours

Pour vous aider à vous entraîner aux épreuves du Concours, vous pouvez télécharger gratuitement nos annales sous forme de fichiers PDF sur le site.

Espace Candidats

Espace uniquement réservé aux candidats où vous trouverez des informations complémentaires ainsi qu'un accès privilégié à une plateforme d'entraînement pour les QCM de mathématiques et d'anglais.

Rendez-vous sur :
www.concours-advance.fr



MODALITÉS DU CONCOURS ADVANCE POST-BAC

Si le niveau académique des candidats est essentiel, le Concours Advance Post-Bac a toujours accordé une grande importance à leur personnalité et à leurs projets. Les élèves seront donc classés sur la base de trois notes distinctes prenant en compte non seulement leurs compétences et connaissances mais également des éléments d'appréciation d'ordre qualitatif figurant dans leur dossier Parcoursup et lors des épreuves écrites (QCM de Mathématiques et d'Anglais) et orale (entretien de Synthèse et de Motivation).

	Terminale Générale	Terminale STL
Note 1 Étude du dossier scolaire	<ul style="list-style-type: none"> • Bulletins de Première et Terminale • Notes des épreuves anticipées du Baccalauréat 	<ul style="list-style-type: none"> • Bulletins de Première et Terminale • Notes de l'épreuve anticipée du Baccalauréat de français
Note 2 Épreuves	<ul style="list-style-type: none"> • QCM Anglais et Mathématiques**, Oral de Synthèse et Motivation Période des épreuves : avril - début mai*	<ul style="list-style-type: none"> • 4 oraux : Anglais, Mathématiques**, Biochimie-Biologie *** Synthèse et Motivation Période des oraux : avril - début mai*
Note 3 Profil École	<ul style="list-style-type: none"> • Dossier Parcoursup : projet de formation, fiche Avenir, appréciations, activités et centres d'intérêt, engagement... 	X

L'entretien de Synthèse et de Motivation est l'épreuve phare lors de laquelle nous chercherons à découvrir la personnalité et les motivations des candidats ainsi que l'adéquation de leur profil et de leur projet avec la / les formation(s) d'ingénieurs envisagée(s).



Les Grands Classés

Seuls figurent parmi les Grands Classés les candidats ayant conservé 2 spécialités scientifiques en Terminale dont Mathématiques (ou l'option Mathématiques complémentaires) et obtenu les meilleures notes scolaires. Un Grand Classé est dispensé des QCM de Mathématiques et d'anglais et de la note Profil École. Il sera convoqué pour passer **l'entretien de Synthèse et de Motivation**, essentiel pour échanger avec chaque candidat sur ses projets et ses motivations pour rejoindre une des écoles du Concours Advance.



* Les dates définitives seront arrêtées en fonction de la procédure et du calendrier Parcoursup. Elles pourront varier d'un centre d'oral à un autre.

** Les connaissances et compétences évaluées en Mathématiques seront celles attendues par chacune des écoles. Les candidats n'ayant pas suivi la spécialité Mathématiques en Terminale recommandée par les 4 écoles d'ingénieurs, seront évalués sur le programme de l'option Mathématiques complémentaires (même s'ils ne l'ont pas suivie en terminale). L'épreuve de Mathématiques des Terminales STL portera sur le programme du tronc commun et sur celui de la spécialité Physique Chimie et Mathématiques.

*** L'épreuve de Biochimie-Biologie pourra porter sur le programme de Terminale ou de Première.

ÉTAPES CLÉS DU CONCOURS



1

Inscription

- ◆ **Sélectionnez le Concours Advance Post-Bac** dans les 10 vœux sur le portail Parcoursup, de janvier à mars 2025
- ◆ **Sélectionnez sur Parcoursup** les écoles du Concours Advance Post-Bac que vous souhaitez intégrer
- ◆ **Vous pouvez retenir de 1 à 21 formations**, cela représentera toujours un seul vœu sur le portail Parcoursup* (21 choix pour les Terminales de la voie générale et 2 pour les STL)
Chaque site est considéré comme un sous-vœu, par exemple l'ESME Paris est un sous-vœu, l'IPSA Toulouse un autre sous-vœu

2

Choix

- ◆ **Choisissez votre centre d'épreuves**
- ◆ **Choisissez votre jury d'oral de synthèse et de motivation** (pour les Terminales de la voie générale)
- ◆ **Confirmez** sur Parcoursup votre candidature dès que possible

3

Épreuves

- ◆ **Épreuves écrites et oral de synthèse et de motivation** (pour les Terminales de la voie générale) : avril-début mai*
- ◆ **Épreuves orales** (pour les Terminales STL) : avril-début mai*

4

Premiers résultats

- ◆ **Sur Parcoursup à partir de juin 2025**

* Veuillez impérativement vous référer au site parcoursup.fr pour connaître les dernières modalités.

CALENDRIER PARCOURSUP

**Du 15 janvier
au 13 mars 2025**
Candidature sur le portail
Parcoursup

janvier

février

mars

2 avril 2025

Validation des vœux
sur Parcoursup et finalisation
des dossiers

avril

**Mi avril - début
mai 2025**
Épreuves orales
(Anglais, Mathématiques, Biochimie-
Biologie et oral de Synthèse et
Motivation) des Terminales STL **

**Mi avril - début
mai 2025**

Épreuves écrites
(QCM d'anglais et de mathématiques)
et oral de Synthèse et Motivation
Terminales Générales**

mai

**À partir
de juin 2025**
Premiers résultats
sur Parcoursup*

juin

**Juin - Septembre
2025**

Fin des réponses aux propositions
des écoles

juillet

NOS PRÉCONISATIONS DE SPÉCIALITÉS

EN CLASSE DE PREMIÈRE

EPITA	<ul style="list-style-type: none"> • Mathématiques • 1 spécialité scientifique* (NSI si disponible) • 3^e spécialité libre**
ESME	<ul style="list-style-type: none"> • Mathématiques • 1 spécialité scientifique* • 3^e spécialité libre**
IPSA	<ul style="list-style-type: none"> • Mathématiques • Physique-Chimie • Spécialité libre
SUPBIOTECH	<ul style="list-style-type: none"> • Mathématiques • Physique-Chimie • SVT

EN CLASSE DE TERMINALE

	Spécialités classe de Terminale		Options classe de Terminale	
EPITA	Parcours Classique <ul style="list-style-type: none"> • Mathématiques • 1 spécialité scientifique* (NSI si disponible) 	Parcours accompagné <ul style="list-style-type: none"> • Au moins une spécialité scientifique 	Parcours Classique <ul style="list-style-type: none"> • Mathématiques expertes (appréciée) 	Parcours accompagné <ul style="list-style-type: none"> • Mathématiques complémentaires (appréciée)
ESME	<ul style="list-style-type: none"> • 2 spécialités scientifiques au choix* 		<ul style="list-style-type: none"> • Mathématiques expertes (appréciée) ou Mathématiques complémentaires (recommandée si la spécialité mathématiques n'a pas été conservée) 	
IPSA	Mathématiques et une spécialité au choix parmi Physique Chimie ou Sciences de l'ingénieur		<ul style="list-style-type: none"> • Mathématiques expertes (appréciée) 	
SUPBIOTECH	<ul style="list-style-type: none"> • Mathématiques / Physique-Chimie (conseillées) • Mathématiques / SVT • SVT / Physique-Chimie 		<ul style="list-style-type: none"> • Mathématiques complémentaires (recommandée si la spécialité mathématiques n'a pas été conservée) 	

* Les spécialités scientifiques proposées sont les suivantes :
 Mathématiques, Physique-Chimie, Sciences de la Vie et de la Terre (SVT), Sciences de l'Ingénieur, Numérique et Sciences Informatiques (NSI)
 ** spécialité scientifique ou non



Si vous souhaitez intégrer l'EPITA ou l'IPSA, nous vous recommandons fortement de choisir en Première la spécialité mathématiques et de la conserver en Terminale.

CONCOURS ADVANCE POST-BAC POUR LES ÉLÈVES DE TERMINALE GÉNÉRALE

JANVIER-MARS 2025*

Étude de dossier

coefficient 3

Notes de Première

Notes de Terminale

Notes des épreuves anticipées du Bac

Les Grands Classés

Classement à partir de l'examen des dossiers scolaires et détermination des Grands Classés. Ils n'ont aucune épreuve de matières à passer (Mathématiques et Anglais), ni de note Profil École. Le jury les rencontre lors de l'oral de Synthèse et de Motivation.

AVRIL-MAI 2025**

Épreuves QCM et oral

coefficient 4

Les candidats sont convoqués par e-mail sur le campus qu'ils ont choisi sur le portail Parcoursup :
13 centres au choix (4 centres à Paris/Paris Sud et plusieurs centres à Bordeaux, Lille, Lyon, Rennes, Strasbourg, Toulouse).

QCM Anglais (30 mn)	Coeff.3
QCM Mathématiques (Spécialité mathématiques ou option mathématiques complémentaires) (1h30)	Coeff.4
Oral de Synthèse et de Motivation (30 mn)	Coeff.7

Note « Profil École »

coefficient 3

Parallèlement au déroulement des épreuves, les jurys étudieront les dossiers Parcoursup des candidats pour établir la note « Profil École ». Il s'agit d'un examen des éléments non-scolaires de chaque dossier Parcoursup (projet de formation motivé, engagement, fiche Avenir, centres d'intérêt...), réalisé individuellement par les écoles du Concours.

Classement final par école

* Veuillez impérativement vous référer au site parcoursup.fr pour connaître les dernières modalités et dates de la procédure Parcoursup.

** Les dates définitives seront arrêtées en fonction de la procédure et du calendrier Parcoursup. Elles pourront varier d'un centre d'oral à un autre.

Selon les mesures sanitaires en vigueur et les recommandations gouvernementales, les modalités des épreuves sont susceptibles d'évoluer.

CONCOURS POUR LES ÉLÈVES DE TERMINALE STL

Dossier

coefficient 2

Notes de Première

Notes de Terminale

Notes des épreuves anticipées du Bac

Épreuves orales

coefficient 2

Anglais (30 mn)

Coeff.2

Mathématiques (30 mn)

Coeff.3

Biochimie-Biologie (30 min)

Coeff.3

Synthèse et Motivation (30 mn)

Coeff.7

Classement final par l'école SupBiotech

4 ÉCOLES D'INGÉNIEURS DANS DES SECTEURS D'AVENIR



L'EPITA offre aux élèves de Terminale de la voie générale 391 places à Paris dont 86 en section anglophone et 65 en Parcours accompagné, 110 places à Lyon, 90 places à Toulouse, 70 places à Rennes et 60 places à Strasbourg.

École d'ingénieurs du numérique, créée en 1984, l'EPITA se définit comme l'école des ingénieurs en informatique qui transforment le monde par l'informatique et l'innovation.

Dès ses débuts, l'école a anticipé les avancées technologiques, devenant pionnière des formations en Intelligence Artificielle et experte de la cybersécurité, ou encore en préparant la révolution quantique. L'EPITA offre à ses étudiants les connaissances et les compétences nécessaires pour relever les défis du futur. L'école a toujours placé **l'expérience de l'élève au cœur de sa mission** : les Epitéens sont accompagnés pour devenir acteurs de leur formation et de leur parcours.

Elle est présente dans tous les domaines du numérique avec une **très forte ouverture internationale**. Plus de **9 500 Alumni** sont en poste dans tous les secteurs d'activité et les entreprises les plus dynamiques en France comme à l'international.

L'EPITA est reconnue par l'État, membre de la CGE et de l'UGEI et délivre un diplôme d'ingénieur habilité par la CTI et labellisé EUR-ACE. Elle compte 15 Majeures et une multitude de Mineures et d'Électifs qui couvrent les domaines clefs du numérique. Ses équipes de recherche font partie de l'école doctorale EDITE.

L'EPITA est présente sur 7 campus : Paris (Le Kremlin-Bicêtre, Villejuif, La Défense), Lyon, Rennes, Strasbourg et Toulouse. Le cycle préparatoire en section anglophone est dispensé sur les campus de Villejuif et Lyon, le Parcours Accompagné est dispensé uniquement sur le campus de Villejuif. Tous les campus proposent le cycle préparatoire et la 1^{re} année du cycle ingénieur et la totalité du cycle ingénieur est proposée sur les campus de Lyon, Paris et Toulouse.



L'ESME offre aux élèves de Terminale de la voie générale 270 places à Paris dont 60 places en section anglophone, 80 places à Bordeaux, 70 places à Lille dont 20 en section anglophone et 110 places à Lyon dont 30 en section anglophone.

Fondée en 1905, habilitée par la CTI, membre de la CGE et de l'UGEI, certifiée ISO 9001 : 2015, l'ESME est l'école d'ingénieurs pluridisciplinaire qui s'engage dans la transformation positive de nos mondes. Elle forme des ingénieurs sur 4 grands domaines : le numérique, l'IA, la robotique et l'énergie.

Son projet pédagogique, basé sur les compétences de l'innovation responsable auxquelles s'ajoute un parcours personnalisable, vise à accompagner les étudiants vers l'autonomie et la prise de responsabilités. Les 6 parcours proposés - **innovation, ingénieur - manager, international, énergie et environnement, biotech & santé, ingénieur-designer** - débouchent sur un très large choix de Majeures, telles que **la mécatronique, l'Intelligence Artificielle, l'ingénierie financière et statistique, les énergies renouvelables, les véhicules électriques et autonomes, la cybersécurité, la robotique médicale, le Big Data et le digital marketing, le design, les systèmes embarqués...**

Dans un monde où le développement des technologies s'accélère et se complexifie, la pluridisciplinarité de la formation et la diversité des parcours permettent de préparer les étudiants à interagir avec des professionnels de tous horizons et à aller au-delà du domaine d'expertise qu'ils auront choisi. De plus, les diplômés bénéficient d'un des réseaux d'Alumni les plus puissants de France avec plus de 17 000 ingénieurs formés. L'école est présente à Paris, Bordeaux, Lille et Lyon. L'ESME propose aussi sur les campus de Paris, Lille et Lyon un cycle 100% anglophone de la classe préparatoire à la dernière année du cycle ingénieur.



L'IPSA offre aux élèves de Terminale de la voie générale 270 places à Paris dont 50 en section anglophone, 130 à Toulouse et 50 à Lyon.

Depuis plus de 60 ans, l'IPSA forme des ingénieurs passionnés d'aéronautique et d'espace. L'IPSA propose à partir de septembre 2025, l'apprentissage à partir de la 3^e année. Accessible après un Baccalauréat général à spécialités scientifiques, l'école propose un cursus en 5 ans qui prépare les étudiants à faire face aux nouveaux enjeux environnementaux et technologiques.

Ses méthodes pédagogiques privilégient un juste équilibre entre pratique et théorie, valorisent l'international (grâce aux échanges avec plus de 120 universités étrangères partenaires) et s'adaptent aux besoins des entreprises du secteur aérospatial, mais pas seulement. L'IPSA prépare des ingénieurs et experts à être les concepteurs des mobilités durables, sur terre et sur mer, qui empruntent de plus en plus leurs technologies à l'aviation.

Ces sujets, fondamentaux se répandent dans les autres domaines du transport et placent l'IPSA au cœur des problématiques ingénieurs pour imaginer les mobilités de demain. L'IPSA, qui compte 5 400 diplômés à des postes clés dans les grandes entreprises du secteur, est une école de passionnés qui veulent faire de leur métier l'expression de leurs rêves d'enfant. Le diplôme d'ingénieur de l'IPSA est reconnu par l'État et accrédité par la CTI, membre de la CGE et de la CDEFI.

L'IPSA est située à Paris-Ivry, Toulouse et Lyon, grandes villes de l'aéronautique et du spatial, et offre un cadre propice à la recherche et l'innovation.



SupBiotech offre aux élèves de Terminale de la voie générale 120 places à Paris dont 36 en section anglophone et 70 places à Lyon. Elle offre aux élèves de Terminale STL 10 places à Paris et 5 places à Lyon.

En 20 ans, SupBiotech, l'école des ingénieurs en biotechnologies, s'est imposée comme un acteur incontournable pour les entreprises qui souhaitent embaucher des profils dotés de solides compétences relevant des sciences du vivant et de l'ingénieur tout en étant capables de s'adapter rapidement aux enjeux de la Bioéconomie.

Devenue une référence dans le domaine des biotechnologies, SupBiotech **propose un panel complet de formations dans les domaines de la santé, de l'environnement, de l'agroalimentaire, de la bioinformatique, de l'entrepreneuriat ou encore de la cosmétique.** L'école délivre chaque année des ingénieurs capables de s'adapter aux enjeux économiques d'un secteur en pleine croissance. Plus encore, c'est également **l'une des rares écoles à proposer 5 années complètes de formation totalement dédiées aux biotechnologies**, de la 1^{re} année du cycle préparatoire jusqu'au diplôme d'ingénieur. L'anglais est au cœur de la formation avec le cycle ingénieur dispensé en anglais, ou encore la possibilité de suivre le cycle préparatoire en classe anglophone, offrant un tremplin idéal pour celles et ceux qui ont l'ambition d'exporter leur savoir-faire en dehors du territoire.

Les très bonnes statistiques d'emploi publiées chaque année en sont la meilleure preuve. Reconnue par l'État, SupBiotech est habilitée par la CTI, membre de la CDEFI (Conférence des Directeurs des Écoles d'Ingénieurs Françaises) et de l'UGEI (Union des Grandes Écoles Indépendantes). Elle est située à Paris-Villejuif et à Lyon.

15 CAMPUS DANS 7 VILLES DE FRANCE



À PARIS : EPITA, ESME, IPSA, SUPBIOTECH

Campus Paris Sud Ivry



L'ESME et l'IPSA partagent le campus technologique IONIS Paris-Sud d'Ivry-sur-Seine avec l'ETNA (l'école d'informatique de la nouvelle alternance). Les étudiants des 4 écoles se retrouvent sur ce campus pour des activités scolaires et extra-scolaires.



Campus Paris Sud Villejuif



L'EPITA et SupBiotech se partagent un campus vaste de 10 000 m². Situées à 15 min de la Porte d'Italie, les écoles sont accessibles en métro. Le campus regroupe des salles de cours, des laboratoires de travaux pratiques et de recherche, un foyer, plusieurs salles polyvalentes de détente et de travail, un amphithéâtre de 180 places, le tout dans un magnifique parc arboré de 2 hectares.



Campus Paris Sud Kremlin-Bicêtre



Sur ce campus situé à Porte d'Italie, à deux pas du métro ligne 7 et du tramway T3, l'EPITA bénéficie de l'infrastructure de l'un des plus grands campus numériques de France. Il rassemble sur plus de 12 000 m² l'EPITA et Epitech (l'école d'expertise informatique), ainsi que des laboratoires de recherche et pédagogiques, un centre de formation continue en cybersécurité, un accélérateur d'innovation et un StartUp studio. Le campus parisien est accessible 24 h/24, 7 jours/7.



Campus Paris 6^e



À deux pas du jardin du Luxembourg, le campus de l'ESME Paris se situe au cœur du 6^e arrondissement, dans un nouveau bâtiment de 3 500 m² dédié entièrement à ses étudiants. Ce quartier à proximité du quartier Latin est riche en universités, écoles et centres de recherche (Centre de Recherche Interdisciplinaire - CRI).



À TOULOUSE : EPITA, IPSA

Depuis la rentrée 2024, l'EPITA et l'IPSA accueillent les promotions des cycles préparatoire et ingénieur dans un tout nouveau bâtiment situé dans l'Écoquartier de la Cartoucherie, à l'ouest de la ville. Ce bâtiment flambant neuf s'inscrit dans un environnement moderne et stimulant. Il propose aux étudiants des espaces d'apprentissage innovants, des espaces de coworking, des espaces de convivialité pour déjeuner ainsi qu'un amphithéâtre polyvalent pouvant accueillir des cours, des conférences, des ateliers et des événements spéciaux.



À BORDEAUX : ESME

À partir de janvier 2025, l'ESME emménage dans un nouveau bâtiment de 6 000 m² dans le quartier emblématique des Chartrons. Elle sera accompagnée de deux écoles de commerce - l'ISG et l'ISG Luxury Management - offrant un cadre d'apprentissage stimulant et inspirant pour les étudiants. Par ailleurs, l'ESME joue un rôle actif dans l'écosystème bordelais en tant que membre de la French Tech, d'Aquitaine Robotics et d'Aerospace Valley.



À STRASBOURG : EPITA

À Strasbourg, l'EPITA accueille les 3 premières années de formation dans son campus moderne. Sa situation idéale permet aux étudiants de jouir de nombreux services de proximité au cœur de la capitale européenne.

Le campus est partagé avec l'ISG qui assure un melting-pot favorable au développement d'une vie associative très dynamique.



À LYON : EPITA, ESME, IPSA ET SUPBIOTECH

Lyon occupe une des premières places mondiales en biotechnologie et reçoit chaque année le salon SIDO, le plus grand showroom européen dédié à l'IoT, l'IA et la robotique. La ville a su garder une taille humaine où le bien-être des étudiants passe notamment par une vie associative riche et variée. C'est pour cela qu'à partir de 2025, l'EPITA, l'ESME, l'IPSA et SupBiotech partageront un même campus, offrant plus de 20 000 m² dédiés à l'excellence académique au cœur de Lyon-Vaise. Plus de 60 associations étudiantes seront présentes sur ce même campus, avec des FabLabs et des Hubs dédiés à la recherche et à l'innovation.



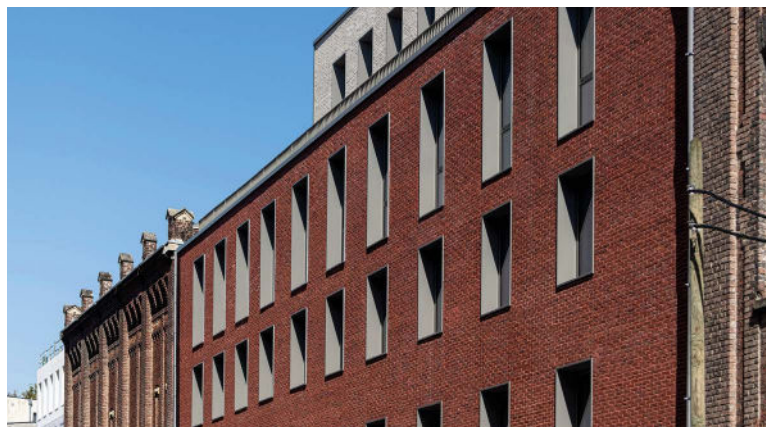
À RENNES : EPITA

À Rennes, découvrez 2 campus. Le 1^{er} en plein centre-ville, offre aux étudiants des lieux de travail et de convivialité : amphithéâtre, salles de classe, une cafétéria et un jardin extérieur verdoyant.

Le 2^e est le nouveau campus de ViaSilva, dans la technopôle de Rennes. Un bâtiment neuf, regroupant des salles informatiques, un mini Lab équipé d'imprimantes 3D et de matériel électronique ainsi qu'une cafétéria.

À LILLE : ESME

L'ESME Lille a récemment emménagé dans un bâtiment tout neuf au cœur du quartier Vauban. Si Lille est une ville étudiante, le quartier Vauban en est le plus bel exemple. Les étudiants peuvent profiter d'espaces de coworking, de détente et d'une magnifique terrasse. Propice au travail, à l'ouverture et à l'innovation ce campus urbain est adapté aux nouvelles manières d'enseigner et d'apprendre. Lille accueille régulièrement des événements technologiques, des conférences et hackathons qui rassemblent les acteurs de l'industrie et des passionnés de technologie.



SOCIÉTÉ À MISSION

En 2021, conscientes de l'importance d'agir, nos quatre écoles d'ingénieurs ont décidé d'inscrire dans leurs statuts leur raison d'être et les objectifs sociaux et environnementaux à poursuivre dans le cadre de leur activité.

EPITA

L'expérience étudiant est au cœur de la stratégie et de l'action de l'EPITA.

Le dernier audit OTI a souligné l'implication remarquable de l'école pour permettre aux étudiants de construire leur parcours professionnel et s'épanouir personnellement. Elle associe pleinement les étudiants à l'élaboration des plans d'actions et à leur suivi en tant que membres du comité d'amélioration continue.

L'école a aussi recruté des coaches sur chaque campus et a mis en place des référents égalité, handicap, harcèlement et VSS. Elle a rénové ses campus et augmenté ses dotations à la vie associative, ouvrant également de nouvelles formations dotées de systèmes de bourses sociales et en faveur des femmes.

L'EPITA forme l'ensemble de son corps professoral aux enjeux sociétaux et environnementaux et les accompagne dans la réforme de ses formations afin que ces notions soient « immergées » dans l'ensemble de ses enseignements. Les étudiants participent à des ateliers de sensibilisation tout au long de leur parcours, comme la Fresque du Climat et la Fresque du Numérique.

Ces exemples illustrent la manière dont l'EPITA favorise la pleine appropriation des enjeux des transformations du monde contemporain pour ses apprenants.

ESME

Devenir société à mission a permis à l'ESME de renforcer ses capacités et sa légitimité à former des professionnels capables d'accompagner la transformation numérique et la transition énergétique des entreprises. Ce projet a entraîné une réforme pédagogique pour intégrer tout au long des différents cursus, des cours et projets axés sur les enjeux énergie climat. L'école s'est par ailleurs entourée d'experts des questions de la formation aux enjeux socio-écologiques comme le Campus de la Transition ou le programme TASK™ Change Leader de la start-up Sulitest pour faire évoluer sa pédagogie et former ses enseignants.

Elle a également su convaincre ses partenaires industriels et académiques de participer à la réalisation de sa mission, Vinci Energies ayant par exemple réalisé le bilan carbone complet de l'école. Cet engagement aligné sur l'ADN de l'école ainsi que les importants moyens déployés pour atteindre les objectifs sociaux et environnementaux qu'elle s'est fixés, ont été reconnus lors de l'audit OTI réalisé en octobre 2023 qui a confirmé l'ESME dans sa qualité de société à mission.



Cette qualification implique de se soumettre à une vérification des objectifs statutaires par un Organisme Tiers Indépendant (OTI) tous les 2 ans. L'EPITA, l'ESME, l'IPSA et SupBiotech ont validé cette vérification en 2023 avec succès, confirmant leur réelle volonté en matière de RSE.

Respect des diversités, lutte contre les discriminations et les violences, progrès technologique, transition écologique et énergétique, égalité des chances, biomimétisme sont les missions que portent l'EPITA, l'ESME, l'IPSA et SupBiotech au quotidien.

The logo for IPSA, featuring the letters 'IPSA' in a bold, white, sans-serif font. To the right of the letters is a stylized white graphic of a satellite or a rocket with a star above it, all set against a dark blue rounded rectangular background.The logo for SupBiotech, featuring the words 'Sup' and 'Biotech' stacked vertically in a white, sans-serif font. To the right of the text is a white graphic of a molecular structure or a network of nodes and lines, all set against a light teal rounded rectangular background.

IPSA

Le secteur aéronautique et spatial est une filière stratégique pour la France et l'Europe, en excédent commercial, pourvoyeuse d'emplois, de valeur ajoutée et d'innovations.

Héritière d'une grande histoire aéronautique et spatiale, la France reste aujourd'hui un des rares pays au monde, en mesure de concevoir et d'industrialiser entièrement un aéronef, en maîtrisant la totalité de sa chaîne de production (cellule, moteurs et systèmes associés à son contrôle). Cette industrie doit relever des défis essentiels pour assurer la pérennité du secteur : une maîtrise rigoureuse de la chaîne logistique, la valorisation des ressources humaines et la prise en compte de la transition écologique.

Consciente de ces enjeux, l'IPSA a modifié ses statuts pour pouvoir adopter la qualité de société à mission en 2021. Dans cette transformation, l'IPSA cherche avant tout à former des ingénieurs qui œuvrent à la réduction de l'empreinte écologique des activités aérospatiales. Elle a ainsi choisi de placer les objectifs sociétaux et environnementaux, particulièrement cruciaux dans le monde de l'aéronautique, du spatial et des mobilités en général, au cœur de son activité.

SUPBIOTECH

L'audit de SupBiotech a montré une progression dans la réalisation des actions et projets, notamment via la participation active de l'école à UNIGreen, la toute première université européenne verte, tournée vers l'agroécologie. L'école se distingue également à travers l'organisation de la Fresque du Climat pour les personnels permanents et élèves ainsi que pour la forte mobilisation de ses associations étudiantes dans la mise en place d'animations et de conférences pour la Fête de la Nature. Ces résultats confirment la dynamique collective initiée pour répondre au modèle de mission établi. SupBiotech vise dorénavant à intensifier l'amélioration de l'environnement de travail pour les élèves et personnels avec la mesure du bilan carbone des activités et la mise en place d'actions correctives favorisant la qualité de vie et la biodiversité sur ses campus.

concours Advance



Créé en 1980 par Marc Sellam, IONIS Education Group est aujourd'hui le premier groupe de l'enseignement supérieur privé en France. 27 écoles et entités rassemblent dans 26 villes en France et à l'International plus de 35 000 étudiants en commerce, marketing, communication, gestion, finance, informatique, numérique, aéronautique, énergie, transport, biotechnologie et création... Le Groupe IONIS s'est donné pour vocation de former les nouvelles intelligences de l'entreprise. Ouverture à l'international, grande sensibilité à l'innovation et à l'esprit d'entreprendre, véritable culture de l'adaptabilité et du changement, telles sont les principales valeurs enseignées aux futurs diplômés des écoles du groupe. Ils deviendront ainsi des acteurs-clés de l'économie de demain, rejoignant nos réseaux de 100 000 alumni.

www.ionis-group.com



Paris • Aix-en-Provence • Bordeaux • Caen • Lille • Lyon • Marseille • Montpellier • Moulins • Mulhouse • Nancy • Nantes
Nice • Rennes • Saint-André (la Réunion) • Strasbourg • Toulouse • Tours • Berlin • Bruxelles • Cotonou • Barcelone
New York • Genève • Madrid • Milan (ouverture prochaine)

Diplômes d'ingénieurs habilités par la CTI



Concours Advance

34 rue de Fleurus - 75006 Paris

Tél. : 01 84 07 16 36

contact@concours-advance.fr